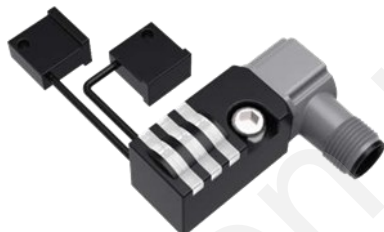


Индуктивный датчик для контроля положения захватов серии LT18



Особенности:

- Встроенная защита от короткого замыкания, обратной полярности и перегрузки;
- С функцией защиты от помех магнитного поля, анти-магнитный: $\geq 100\text{mT}$;
- Стандартная длина кабеля S01 и S02 может быть 10 см, 15 см или 20 см;
- Головку разъема можно поворачивать на 0°, 45° и 90° для гибкого подключения проводов;
- 2 нормально открытых, PNP и NPN выхода опционально.



Маркировка:

PNP	LT18SN02DPOA-E2 1001 (Длина кабеля 100 мм)	NPN	LT18SN02V2STDN2O-100-E2 (Длина кабеля 100 мм)
PNP	LT18SN02DPOA-E2 1002 (Длина кабеля 150 мм)		
PNP	LT18SN02DPOA-E2 1003 (Длина кабеля 200 мм)		

Характеристики:

Тип установки	незаподлицо	Защита цепи	Защита от короткого замыкания, перегрузок по току и переполюсовки
Номинальное расстояние Sn	S01: 2 мм S02: 2 мм	Индикация выхода	S01: Желтый LED S02: Красный LED
Обеспечиваемая дистанция	S01: 0...1.6 мм S02: 0...1.6 мм	Индикатор питания	Зеленый LED
Размер корпуса	47*18*35.1 мм	Температура эксплуатации	-25 °C...70 °C
Функция переключения	NO+NO	Влажность	35...95%RH
Напряжение питания	10...30 В DC	Частота переключения	30 Гц
Стандартная цель	Fe 5*5*1t	Удароустойчивое напряжение	1000 В/AC 50/60 Гц 60 с
Смещение точки переключения	$\leq \pm 10\%$ Sr	Сопротивление изоляции	$\geq 50\text{M}\Omega$ (500 В DC)
Диапазон гистерезиса	3...15%	Устойчивость к вибрации	Комплексная амплитуда 1.5 мм 10...50 Гц
Повторяющаяся ошибка	$\leq 3\%$		(2 часа в каждом направлении X, Y, и Z)
Макс. ток нагрузки	$\leq 150\text{ mA}$	Степень защиты	IP67
Остаточное напряжение	$\leq 2.5\text{ В DC}$	Материал корпуса	PA66+20%GF
Температурный дрейф	$< \pm 10\%$	Соединение	Поворотный разъем M12
Потребление тока	$\leq 20\text{ mA}$		

Размеры:

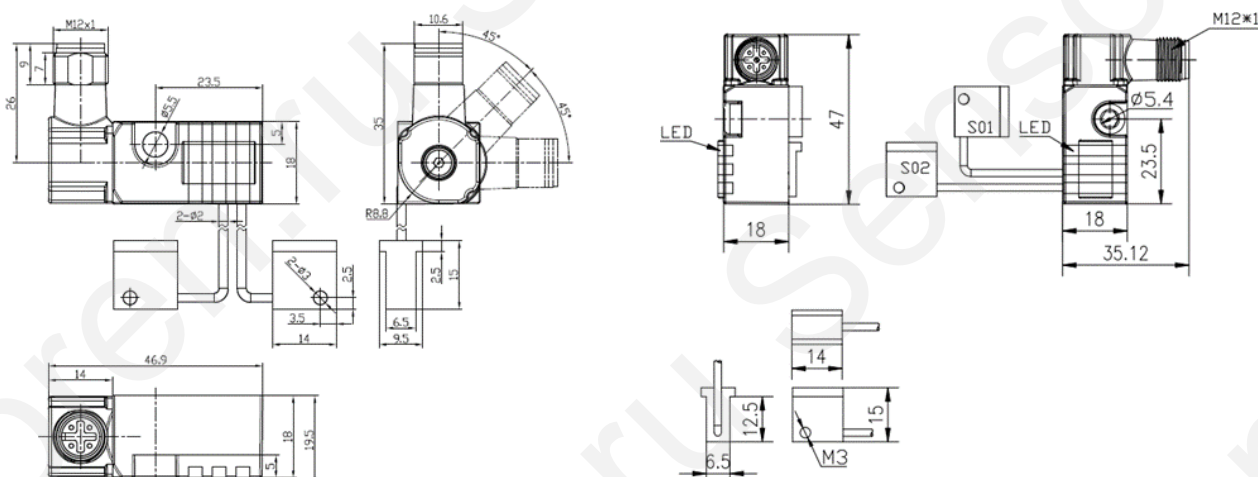
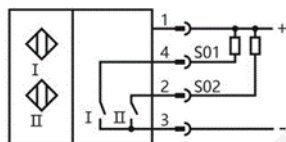
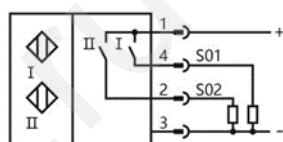


Схема подключения:



NPN NO+NO



PNP NO+NO

- 1-BN: +
- 2-WH: out (S02)
- 3-BU: -
- 4-BK: out (S01)

