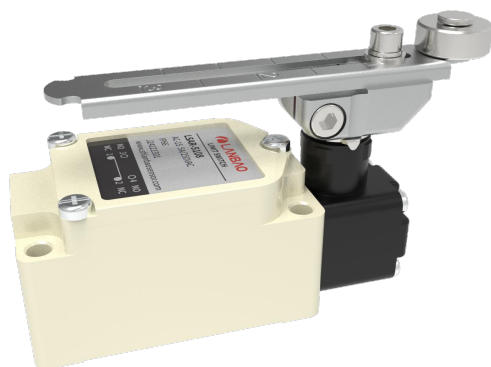


LSAR-5108



Особенности и применение



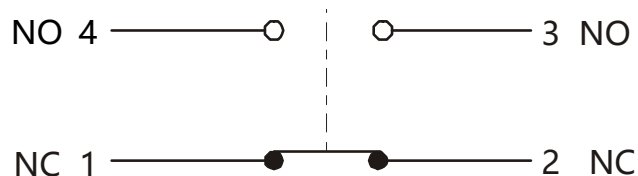
Спецификация модели

LSAR-5108

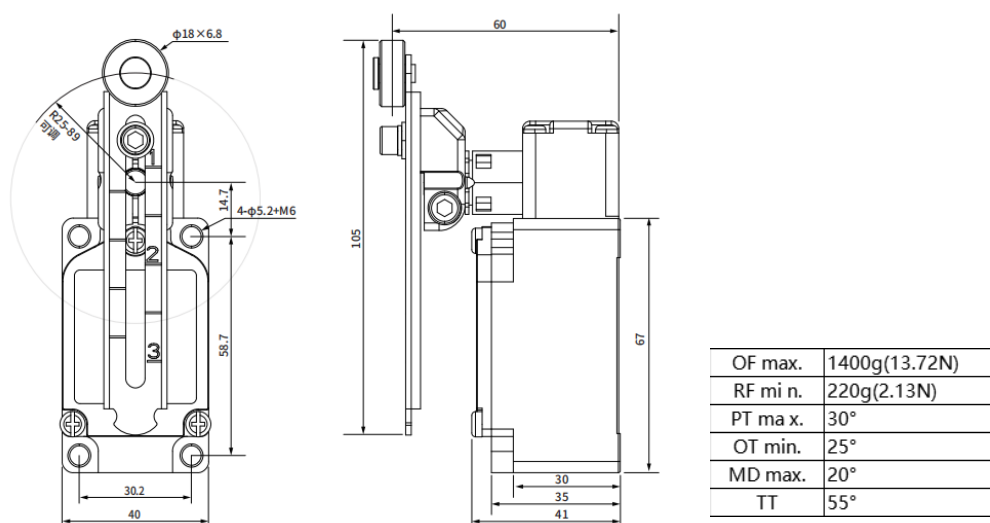
Технические характеристики

10 (4)A/250V AC, 6 (2)A 380V AC	: 10...55Hz	1.5mm
1mm-1m/s	: 1000m/s ²	
120 / ;	: 300m/s ²	
30 /	100,000 ;	
≤25mΩ	1000,000	
≥100MΩ (500V DC)	IP66	
1000 V AC;	-10°C...70°C	
1500 V AC	≤85%	

Контактная форма



Размеры



Структура продукта

