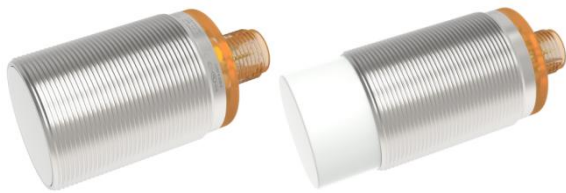


Индуктивный датчик серии **LR30F-E2** (увеличенное расстояние срабатывания)



Особенности

- ◆ Увеличенное расстояние срабатывания для упрощенной регулировки положения и контроля объекта
- ◆ Конструкция ASIC.
- ◆ Степень защиты IP67, подходит для эксплуатации в суровых условиях



Маркировка

NPN NO	LR30FBF15DNOY-E2	LR30FBN22DNOY-E2	PNP NO	LR30FBF15DPOY-E2	LR30FBN22DPOY-E2
NPN NC	LR30FBF15DNCY-E2	LR30FBN22DNCY-E2	PNP NC	LR30FBF15DPCY-E2	LR30FBN22DPCY-E2

Технические спецификации

Монтаж	Заподлицо	Незаподлицо	Потребляемый ток	≤15мА
Расстояние срабатывания [Sn]	15мм	22мм	Защита цепи	От короткого замыкания, перегрузки, переплюсовки
Гарант. расстояние [Sa]	0...12мм	0...17.6мм	Индикация	Желтый LED
Габаритные размеры	M30*54мм	M30*69мм	Температура окр. среды	-25°C...70°C
Выходной сигнал	NO/NC (в зависимости от модели)		Влажность	35...95%RH
Напряжение питания	10...30 BDC		Частота переключения [F]	400Гц 150Гц
Объект обнаружения	Fe 45*45*1t	Fe 66*66*1t	Выдерживаемое напряжение	1000В/AC 50/60Гц 60с
Смещение точки переключения [%Sr]	±10%		Сопротивление изоляции	≥50MΩ (500BDC)
Диапазон гистерезиса [%Sr]	1...20%		Виброустойчивость	10...55Гц (1.5мм)
Точность повторения [R]	≤5%		Степень защиты	IP67
Ток нагрузки	≤200мА		Материал корпуса	Медно-никелевый сплав
Остаточное напряжение	≤2В		Соединение	Разъем M12

Габаритные размеры

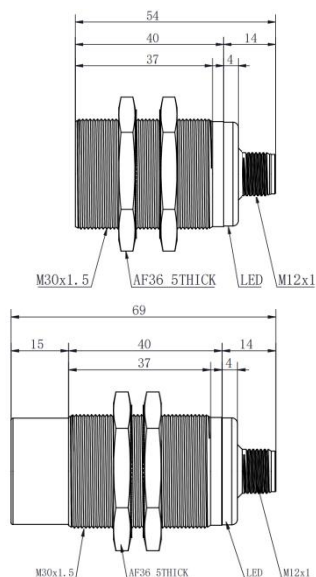


Схема подключения

