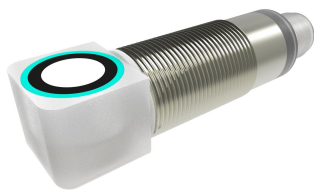


## Ультразвуковой датчик серии UR18G-CC35



### Особенности:

- ♦ Резьба корпуса M18, минимальная длина корпуса 40 мм
- ♦ Небольшая слепая зона и звуковой конус, подходящие для точного обнаружения с близкого расстояния
- ♦ 1 выход NPN или PNP
- ♦ Аналоговый выход по напряжению 0-5/10В или аналоговый выход по току 4-20 мА
- ♦ Выходной сигнал может быть изменен путем обновления последовательного порта
- ♦ Настройка расстояния срабатывания с помощью обучающих линий
- ♦ Температурная компенсация



### Характеристики модели

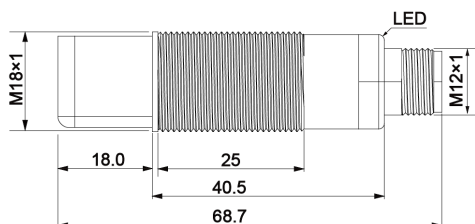
NPN	NO/NC	UR18G-CC35DNB-E2	PNP	NO/NC	UR18G-CC35DPB-E2
NPN	Режим гистерезиса	UR18G-CC35DNH-E2	PNP	Режим гистерезиса	UR18G-CC35DPH-E2
0-5В	Аналоговый выход	UR18G-CC35DU5-E2	4-20 мА	Аналоговый выход	UR18G-CC35DI-E2
0-10В	Аналоговый выход	UR18G-CC35DU10-E2			

### Технические характеристики

Расстояние срабатывания	30-350 мм	Защита цепи	От переплюсовки, цифровая защита от перенапряжения
Слепая зона	0-30 мм	Индикация	Красный LED: постоянное свечение, объект не обнаружен
Коэффициент разрешения	0.17 мм		Мерцание, объект в режиме обучения не обнаружен
Точность повторения	$\pm 0.15\%$ полной величины		Желтый LED: постоянное свечение, объект обнаружен в диапазоне A1-A2
Абсолютная точность	$\pm 1\%$ (компенсация температурного дрейфа)		Мерцание, объект в режиме обучения обнаружен
Время отклика	50 мс	Тип выходного сигнала	С функцией обучения
Гистерезис	2 мм	Температура эксплуатации	-25°C...70°C (248-343K)
Частота переключения	20 Гц	Температура хранения	-40°C...85°C (233-358K)
Задержка включения питания	<500 мс	Выходные характеристики	Поддержка обновления и изменения типа выходного сигнала
Напряжение питания	15...30 В DC	Материал	Медно-никелевое покрытие; эпоксидная смола, армированная стеклянными шариками
Ток холостого хода	$\leq 25$ мА	Угол	$\pm 7^\circ$
Сопротивление нагрузке	U/1k Ohm	Соединение	Разъем M12 4 пина

\*Стандартная тестовая панель: 100X100 мм

### Габаритные размеры



### Схема подключения

