

ДАТЧИКИ-РЕЛЕ ПОТОКА С ИМПУЛЬСНЫМ ВЫХОДОМ ДРУ-ПП-97-15, -98-15, -99-15

Руководство по эксплуатации в. 2019-12-09 DVB



ДРУ-ПП-97-15



ДРУ-ПП-98-15

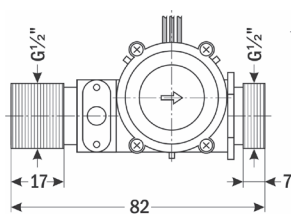


ДРУ-ПП-99-15

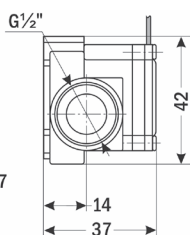
Датчики-реле потока с импульсным выходом серии ДРУ-ПП предназначены для учета суммарного или текущего расхода воды. Принцип работы датчиков основан на вращении внутри прибора крыльчатки с частотой, прямо пропорциональной интенсивности потока. Датчики-реле генерируют импульсные сигналы, частота которых пропорциональна частоте вращения крыльчатки. Эти датчики рекомендуется применять в комплекте с тахометрами или счетчиками импульсов ARCOM-TC, ВЕХА-С, ВЕХА-Т.

Стрелка на корпусе датчика указывает направление потока.

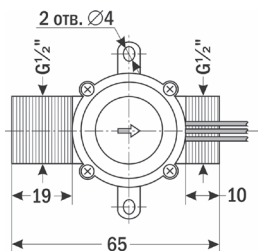
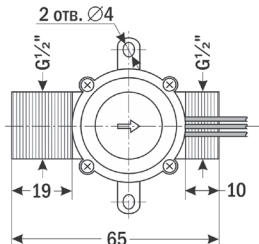
ГАБАРИТНЫЕ ЧЕРТЕЖИ



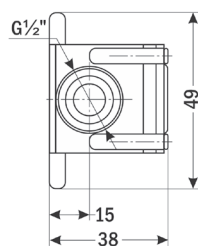
ДРУ-ПП-97-15



ДРУ-ПП-98-15



ДРУ-ПП-99-15

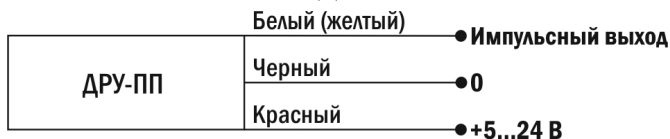


ТЕХНИЧЕСКИЕ ХАРАКТЕРИСТИКИ

Параметр	ДРУ-ПП		
	97-15	98-15	99-15
Рабочая среда	Вода и другие неагрессивные жидкости		
Мах давление рабочей среды, МПа	1,75		
Питание	=5...24 В		
Температура рабочей среды, °С	-10...+95		
Min расход, л/мин	2		
Мах расход, л/мин	30		
Импульсный выход, имп./л	390	660	
Формула расчета частоты импульсов*	$F = 6,5Q \pm 10\%$	$F = 11Q \pm 10\%$	
Степень защиты	IP55		
Длина провода, мм	255	350	
Материал	Полипропилен		
Монтажное положение	Универсальное		
Присоединение, резьба	наруж. G $\frac{1}{2}$ "		
Размеры (В×Ш×Г), мм	82×42×37	65×49×38	65×49×36
Вес, г	75	56	59

* F = частота, Гц; Q = расход, л/мин.

СХЕМА ПОДКЛЮЧЕНИЯ



КОМПЛЕКТАЦИЯ

Наименование	Количество
1. Прибор	1 шт.
2. Руководство по эксплуатации	1 шт.

ГАРАНТИЙНЫЕ ОБЯЗАТЕЛЬСТВА

Гарантийный срок составляет 12 месяцев от даты продажи. Поставщик не несет никакой ответственности за ущерб, связанный с повреждением изделия при транспортировке, в результате некорректного использования, а также в связи с модификацией или самостоятельным ремонтом изделия пользователем.

195265, г. Санкт-Петербург, а/я 70
Тел./факс: (812) 327-32-74
Интернет-магазин: ark5.ru

Дата продажи:

М. П.