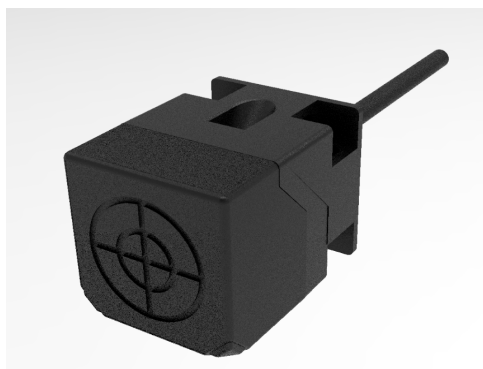


Индуктивный датчик высокозащищенной серии LE40ES



Особенности

- ◆ Безопасное и надежное бесконтактное обнаружение;
- ◆ Конструкция ASIC;
- ◆ Степень защиты IP68;
- ◆ Широкий диапазон рабочих температур для большого спектра применений.



Маркировка

| | | | | | |
|-----------|---------------|---------------|-----------|---------------|---------------|
| NPN NO | LE40ESF20DNOY | LE40ESN40DNOY | PNP NO | LE40ESF20DPOY | LE40ESN40DPOY |
| NPN NC | LE40ESF20DNCY | LE40ESN40DNCY | PNP NC | LE40ESF20DPCY | LE40ESN40DPCY |
| NPN NO+NC | LE40ESF20DNRY | LE40ESN40DNRY | PNP NO+NC | LE40ESF20DPY | LE40ESN40DPY |

Технические спецификации

| | | | | |
|------------------------------------|---------------------------------|---------------|--------------------------|--|
| Монтаж | Заподлицо | Незаподлицо | Потребляемый ток | ≤15mA |
| Расстояние срабатывания [Sn] | 20мм | 40мм | Защита цепи | От короткого замыкания, перегрузки, переплюсовки |
| Гарантированное расстояние [Sa] | 0...15.3мм | 0...30.6мм | Индикация | Питание: Зеленый LED; Выход: Желтый LED |
| Габаритные размеры | 40 *40 *54мм | | Температура окр. среды | -40°C...85°C |
| Выходной сигнал | NO/NC (в зависимости от модели) | | Влажность окр. среды | 35-95%RH |
| Напряжение питания | 10...30 BDC | | Частота переключения [F] | 300 Гц 200 Гц |
| Объект обнаружения | Fe 60*60*1t | Fe 120*120*1t | Выдерживаемое напряжение | 1000V/AC 50/60Гц 60с |
| Смещение точки переключения [%/Sr] | ≤ ± 10% | | Сопrotивление изоляции | ≥50MΩ(500V DC) |
| Диапазон гистерезиса [%/Sr] | 1...20% | | Виброустойчивость | 10...50Гц (1.5 мм) |
| Точность повторения [R] | ≤5% | | Степень защиты | IP68 |
| Ток нагрузки | ≤200mA | | Материал корпуса | PC |
| Остаточное напряжение | ≤2.5V | | Соединение | 2м кабель PUR |

Габаритные размеры

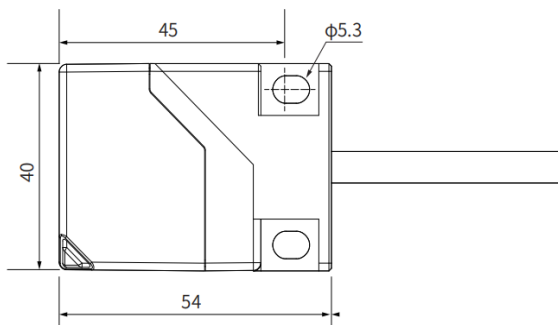


Схема подключения

