

## Небольшой квадратный фотоэлектрический датчик серии PSE



### Функции

- ◆ Универсальный корпус, идеальная замена для широкого спектра типов датчиков.
- ◆ IP67, подходит для суровых условий эксплуатации.
- ◆ Большая конструкция ручки, удобное и быстрое расстояние регулировки.
- ◆ Небольшая слепая зона обнаружения, подходит для обнаружения объектов с высокой освещенностью.

### Номер детали

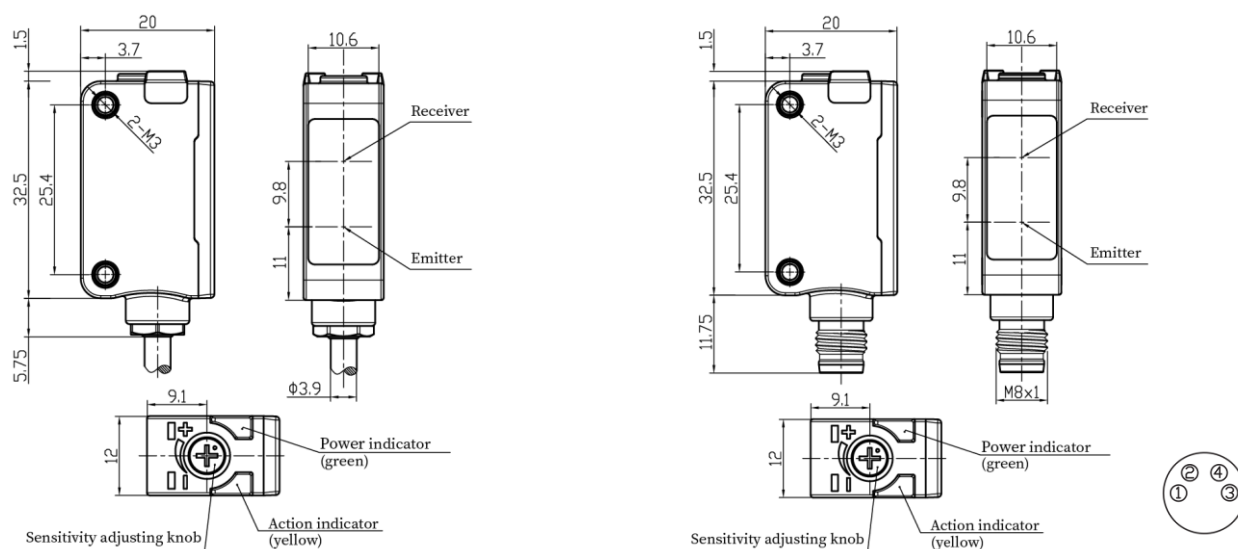
Кабель		Разъем	
NPN NO/NC	PSE-YC35DNBR	NPN NO/NC	PSE-YC35DNBR-E3
PNP NO/NC	PSE-YC35DPBR	PNP NO/NC	PSE-YC35DPBR-E3

### Технические характеристики

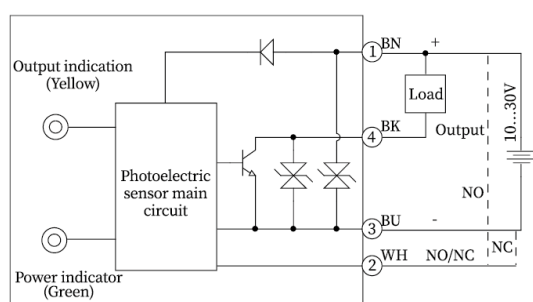
Метод обнаружения	Подавление фона	Защита цепи	Короткое замыкание, обратная полярность, перегрузка, защита Зенера
Расстояние обнаружения <sup>①</sup>	0.2...35cm	Индикатор	Зеленый: индикатор питания; Желтый: выход, перегрузка или короткое замыкание
Регулировка расстояния	5-поворотная ручка регулировки	Анти-помеховое	Помехи солнечного света ≤ 10 000 люкс;
NO/NC Переключать	Черный провод, подключенный к положительному электроду или плавающий, — NO, а белый провод, подключенный к отрицательному электроду, — NC.	освещение	Помехи против ламп накаливания ≤ 3000 люкс
Источник света	Красный (630nm)	Температура окружающей среды	-25°C...55°C
Размер светового пятна	Ф6mm@25cm	Температура хранения	-25°C...70°C
Напряжение питания	10...30 VDC	Степень защиты	IP67
Разница возврата	<5%	Сертификация	CE
Ток потребления	≤20mA	Материал	PC+ABS
Ток нагрузки	≤100mA	Линза	PMMA
Падение напряжения	<1V	Масса	Кабель: около 50 г; Разъем: около 10 г
Время отклика	3.5ms	Подключение	Кабель: кабель ПВХ длиной 2 м; Разъем: 4-контактный разъем M8
		Аксессуары	Винт M3×2, Монтажный кронштейн ZJP-8, Руководство по эксплуатации

Примечание: ①Стандартной целью обнаружения является белая карта размером 20 см

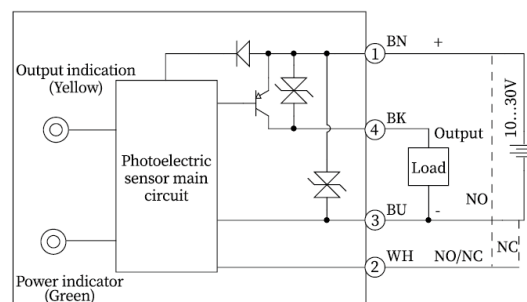
### Размеры



# Схема подключения



NPN



PNP